

Compte-rendu de la 1^{ère} rencontre de la Table de concertation

Organisme des bassins versants de la Zone Bayonne

21 novembre 2022 de 13h à 16h, au 750-c principale, St-Cléophas-de-Brandon

Étaient présent lors la rencontre :

Vicky Violette

Sylvain Roberge

Fanny Beaudoin

Jean-Pierre Gagnon

Jean Hubert

Anika Boissonneault

Michel Leboeuf

Louis Bérard

Chantale Fafard, observatrice (MMH)

Benoit Brizard

Patricia Brouillette

1. Présentation

Chacun des participants est invité à remplir une grille de questions pour apprendre à connaître les représentants avec qui ils siègent.

2. Qu'est-ce que la Table de concertation

Fanny Beaudoin explique pourquoi l'organisme a créé la Table de concertation et ce que ses représentants devront faire. La Table de concertation (TC) est une exigence du MELCCFP envers tous les OBVs du Québec. Anciennement, les objectifs et actions à faire pour améliorer les ressources en eau du territoire étaient décidés, à la suite d'analyse, par des employés de l'OBVZB. Dans un effort de mobilisation du milieu, les objectifs et les actions seront déterminés par les représentants du milieu.

3. Rôles et responsabilités

Patricia Brouillette présente les 4 principaux rôles et responsabilités des représentants à la TC :

- Veiller à la planification
- Suivre l'avancement des objectifs
- Cibler les actions à entreprendre
- Mobiliser le secteur représenté

4. Élection d'un président

Patricia Brouillette explique que le président de la TC aura un rôle de porte-parole des acteurs de l'eau. Il attestera les documents de planification stratégique et sera le lien de communication avec l'OBVZB et le MELCCFP (au besoin). Monsieur Louis Bérard se propose à titre de président. Il est élu à l'unanimité par les représentants.

5. Nomination au conseil d'administration

Messieurs Jean-Pierre Gagnon et Sylvain Roberge siégeant déjà au conseil d'administration de l'OBVZB sont nommés à titre de représentants de la TC. Ceux-ci auront pour mandat de faire le pont et transmettre l'information au CA de l'OBVZB.

6. Règles de fonctionnement

Il est proposé de modifier le point 3.4 Quorum à la page 9 des règles de fonctionnement de la TC de l'OBVZB : « Le quorum pour la tenue des rencontres de la Table de concertation doit compter au minimum 4 personnes représentant 2 secteurs différents soit municipal, communautaire, économique ou autochtone, afin de légitimer les prises de décisions. »

Il est proposé par Vicky Violette, appuyé par Benoît Brizard et résolu à l'unanimité d'adopter les règles de fonctionnement de la Table de concertation tel que modifié.

Pause

7. Photolangage

Des images sont présentées et les participants doivent choisir celle qui représentent le mieux comment ils se sentent face aux défis qu'ils doivent relever collectivement à l'échelle du territoire et expliquer pourquoi.

8. Étapes à venir

Patricia Brouillette explique les étapes à venir (voir annexe 1).

9. Présentation du territoire

Fanny Beaudoin présente le territoire de l'OBVZB (voir annexe 2).

10. Présentation du bilan du dernier Plan directeur de l'eau

Fanny Beaudoin présente le bilan du dernier PDE (voir annexes 3 et 4).

11. Intérêts et forces des représentants

Les représentants sont invités à inscrire sur un post-it leurs forces et leurs intérêts à participer à la Table, soit de façon personnelle, soit ceux de l'organisation représentée. Un partage est ensuite fait.

12. Évaluation

Un formulaire d'évaluation de la rencontre est rempli par les participants afin d'améliorer les rencontres.

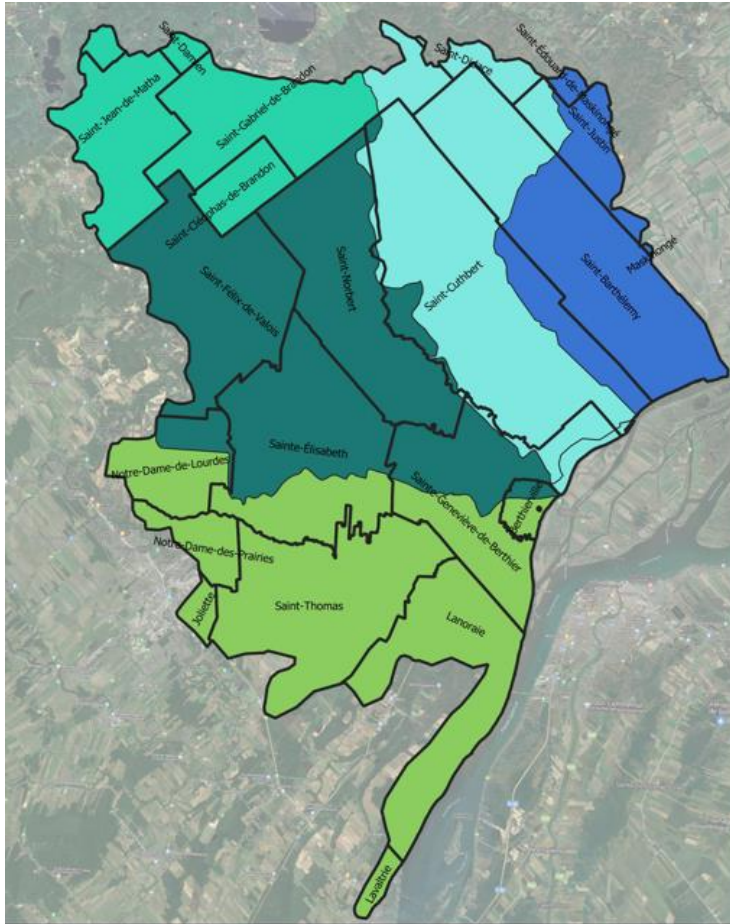
Annexe 1 - Livrables et étapes à venir

Année	Livrables convention	Échéancier
2022-2023	Bilan du dernier PDE (2014-2024)	1 ^{er} déc 2022
	Stratégie de mobilisation Portrait des représentants de la TC + organigramme Vision de la TC Objectifs indicateurs de la TC Actions de la TC	1 ^{er} déc 2023
2023-2024	Mise à jour du PDE Priorisation et ou fiches diagnostiques Vision Orientations Objectifs	1 ^{er} mars 2024
2024-2025	Mise en œuvre de la stratégie de mobilisation Plan d'action du PDE	

CALENDRIER - ÉTAPES À VENIR



Annexe 2- Présentation du territoire



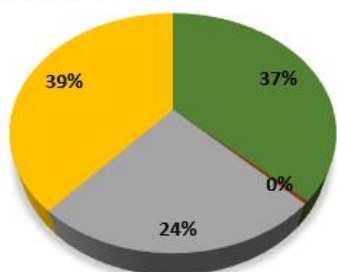
PRÉSENTATION DU TERRITOIRE

- **5 bassins versants et 2 résiduels**
- **2 régions et 4 MRC**
- **21 municipalités**
- **5 comités locaux**

COMITÉ LOCAL OUEST

Résiduelle Sud

Qualité d'eau : Inconnu

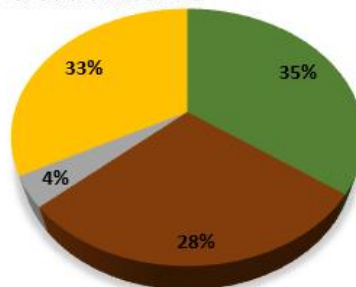


- Milieux forestiers
- Milieux anthropiques
- Milieux humides et hydriques
- Milieux agricoles



BV Rivière St-Joseph

Qualité d'eau : Inconnu

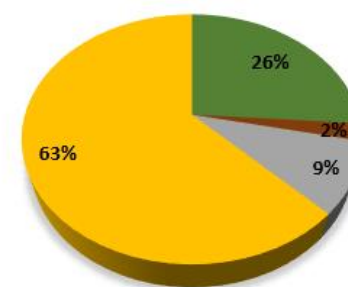


- Milieux forestiers
- Milieux anthropiques
- Milieux humides et hydriques
- Milieux agricoles



BV Rivière Chaloupe

Qualité d'eau : Très mauvaise (IQBP 15)



- Milieux forestiers
- Milieux anthropiques
- Milieux humides et hydriques
- Milieux agricoles

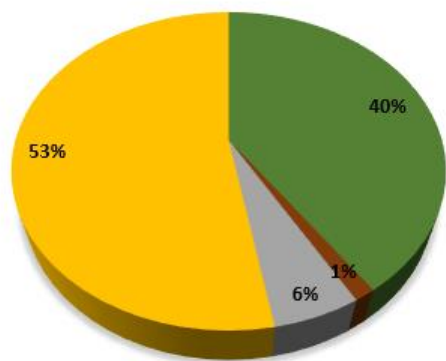


COMITÉ LOCAL BAYONNE NORD

Qualité de l'eau à Saint-Félix de Valois :
Mauvaise (IQBP 30)



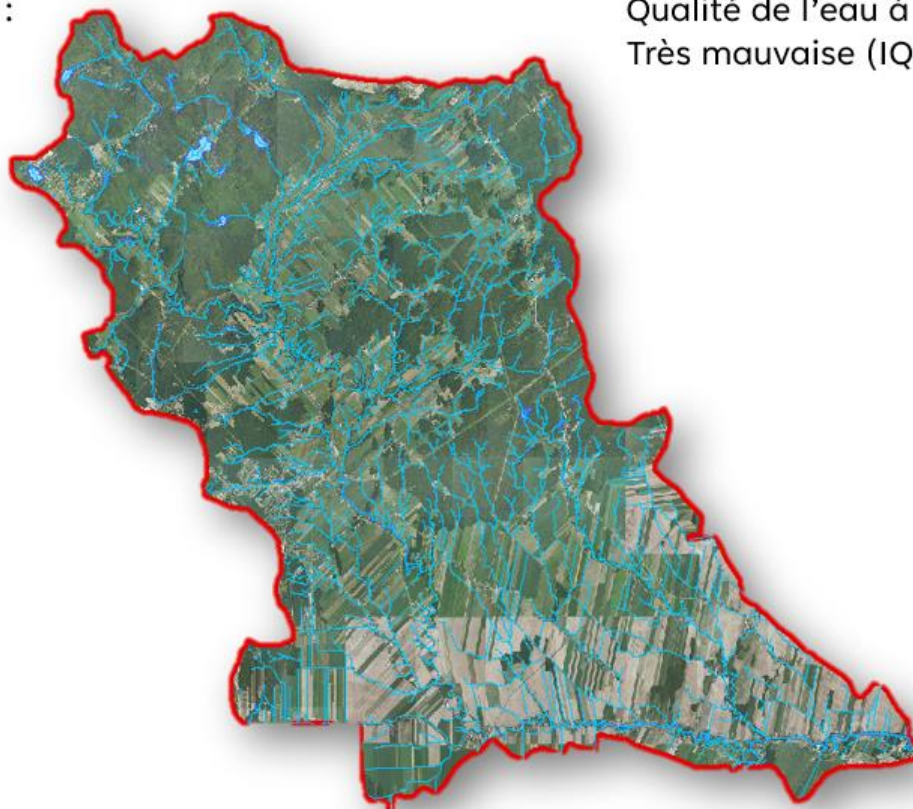
4 lacs de plus de 5 ha en amont

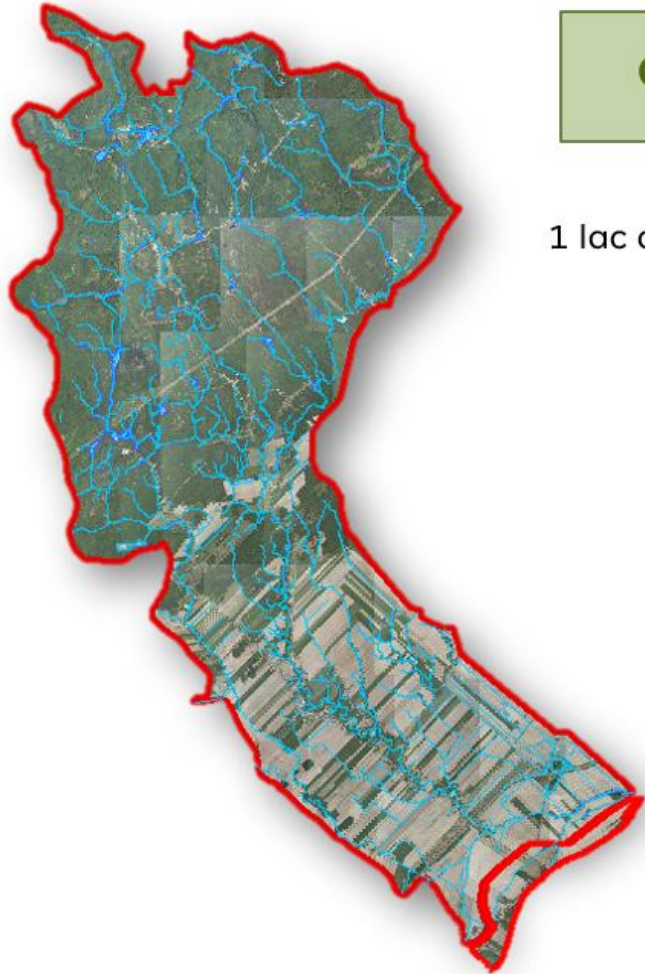


- Milieux Forestiers
- Milieux humides et hydriques
- Milieux Anthropiques
- Milieux agricole

COMITÉ LOCAL BAYONNE SUD

Qualité de l'eau à l'embouchure:
Très mauvaise (IQBP 0)





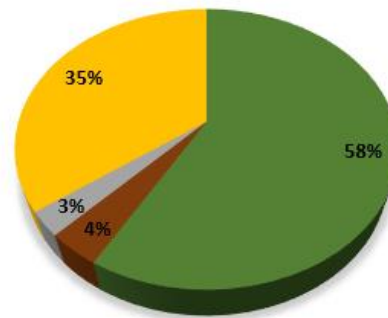
COMITÉ LOCAL DE LA CHICOT

1 lac de plus de 5 ha

Qualité de l'eau à l'embouchure :
Mauvaise (IQBP 30)

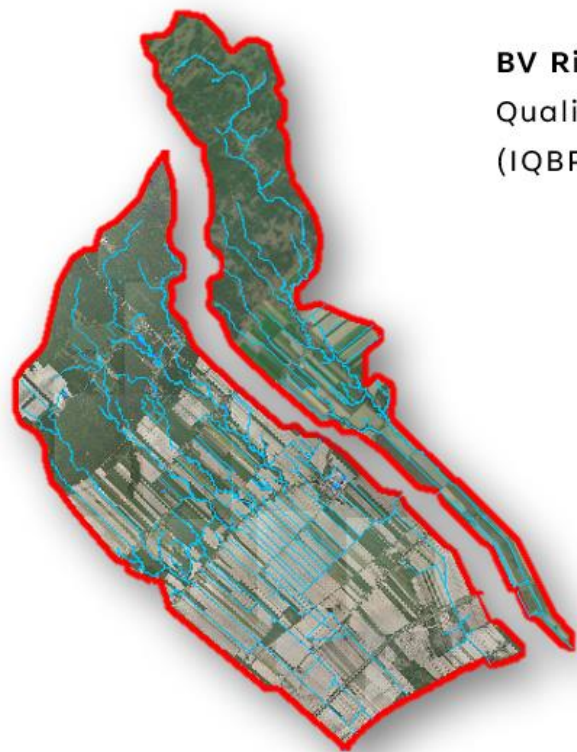


Qualité de l'eau en amont:
Bonne (IQBP 84)

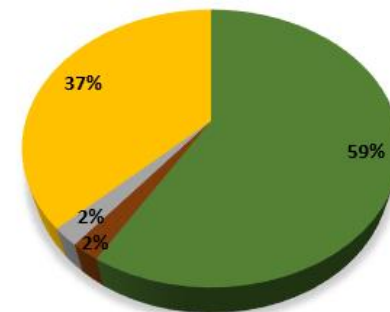


- Milieux forestiers
- Milieux humides et hydriques
- Milieux anthropiques
- Milieux agricoles

COMITÉ LOCAL EST

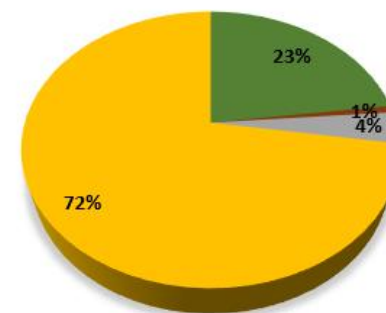


BV Riv. Cachée
Qualité d'eau : Très mauvaise
(IQBP 1)



Milieux Forestiers Milieux Humides et hydriques
Milieux anthropiques Milieux agricoles

Résiduelle EST
Qualité d'eau : Très Mauvaise
(IQBP 1) ruiss. Sarrazin



Milieux forestiers Milieux humides et hydriques
Milieux anthropiques Milieux agricoles



Enjeux & actions

- 4 Enjeux dont 2 majeurs
- 7 actions avec aucune réalisation
- 1 action considérée comme terminée
- 14 actions qui sont en continues

Thèmes (Enjeux)	Actions	Indicateurs de performance	Nombre d'action réalisé
Dynamique des cours d'eau	#1: Mettre en place un outil efficace de caractérisation des berges dans les sites potentiellement problématiques	Pourcentage de berges problématiques et cartographie réalisée	0
	#2: Réseau de surveillance volontaire des lacs et accompagnement des associations de lac	Nombre d'associations de lacs participant au RSVL	6
Qualité de l'eau	#3: Sensibilisation des citoyens à des comportements écoresponsables face à la ressource en eau (écoles, kiosque d'information, etc.)	Nombre de participations à divers événements, nombre d'évènements ou d'ateliers organisés par l'OBVZB et nombre d'écoles sensibilisées	32
	#4: Échantillonnage des lacs et des rivières	Nombre de stations d'échantillonnage en fonction sur le territoire et nombre de paramètres suivis	4
	#5: Promouvoir l'amélioration des technique d'assainissement et de traitement des eaux usée municipales	Nombre de stations conformes aux nouvelles techniques d'assainissement des eaux et création d'un dépliant sur les techniques écoresponsables à adopter	0
	#6: Sensibilisation et promotion de la mise en conformité des installations individuelles de traitement des eaux usées	Nombre de résidences non conformes, nombre de personnes sensibilisées et réduction du nombre de rejets non traités	0
	#7: Améliorer la qualité des eaux de surface des plans d'eau	Faire un suivi physico-chimique de l'eau aux différentes stations d'échantillonnages et en faire l'historique au fil des ans	8
	#8: Cartographier toutes les prises d'eau souterraine du territoire	Nombre de puits privés sur le territoire et cartographie réalisée	1
	#9: Sensibilisation de la population aux risques liés aux inondations	Les résidents riverains sont sensibilisés et les sites potentiels d'inondations sont cartographiés	2
	#10: Réduire l'apport de sédiments dans les différents plan d'eau	Nombre de citoyens sensibilisés aux bandes riveraines, nombre de producteurs rencontrés et distance de bandes riveraines travaillées, promotion du semi-direct	2
	#11: Soutenir et promouvoir un programme de réduction de consommation d'eau des industries, commerces et particuliers	Nombre de municipalités participant à l'implantation d'un programme de diminution de la quantité d'eau utilisée par les divers milieux et vérification de l'état des conduites d'eau potable	0

BILAN EN BREF

- Les objectifs n'ont pas fait l'objet de suivi
- Les actions ont fait l'objet de suivi
- Les réalisations externes à l'organisme ont été peu compilées.
- La quantité d'objectifs et la complexité du document a été un frein au suivi.
- Les objectifs et les actions ont été rédigés selon l'analyse des problématiques du portrait, il n'a pas eu de consultation.

AMÉLIORATIONS

- ✓ Mettre en place un meilleur outil de suivi
- ✓ Améliorer la diffusion des objectifs et actions du PDE
- ✓ Faire plus de consultation pour la mise en place d'objectifs et d'actions.

Nombre d'actions inscrites au PDE approuvé en 2014-16	24
Pourcentage des actions qui ont été complétées à ce jour	31.8 %
Pourcentage des actions en cours à ce jour	27.3 %
Pourcentage des actions qui ont été abandonnées à ce jour	16.6 %
Pourcentage des actions qui ont été reportées à ce jour	27.3 %
Nombre total de réalisations* incluses au plan d'action au moment de faire le bilan	73
Pourcentage des réalisations complétées par secteurs d'activité (selon le secteur du maître d'œuvre)	
Municipal	8 %
Communautaire	6 %
Economique	2 %
Citoyen	4 %
Premières Nations	0 %
OBV (le vôtre)	46 %
Pourcentage des réalisations mise en œuvre par d'autres acteurs que l'OBV lui-même (selon les données fournies précédemment)	12 %
Pourcentage des réalisations mises en œuvre par type	
Acquisition de connaissances	23 %
Sensibilisation et information	52 %
Incitatifs fiscaux	0 %
Interventions terrain	17 %
Planification et réglementation	4 %
Projets d'infrastructures	0 %

Annexe 4 - Plan d'action tiré du PDE

Thèmes (Enjeux)	Objectifs	Actions	Intervenants		Coûts	Échéancier proposé					Indicateurs de performance
			Responsables	Partenaires		2013	2014	2015	2016	2017	
Dynamique des cours d'eau	A1	#1: Mettre en place un outil efficace de caractérisation des berges dans les sites potentiellement problématiques	OBVZB, MRC	MDELC, MERN, MFFP, MAPAQ	\$\$	En continu					Pourcentage de berges problématiques et cartographie réalisée
Qualité de l'eau	D1	#2: Réseau de surveillance volontaire des lacs et accompagnement des associations de lac	OBVZB, MDELC	Associations de lacs	\$	En continu					Nombre d'associations de lacs participant au RSVL
Qualité de l'eau	B7	#3: Sensibilisation des citoyens à des comportements écoresponsables face à la ressource en eau (écoles, kiosque d'information, etc.)	OBVZB, MDELC	Municipalités, Associations de lacs, Citoyens, Environnement Canada, MRC	\$\$	En continu					Nombre de participations à divers événements, nombre d'événements ou d'ateliers organisés par l'OBVZB et nombre d'écoles sensibilisées
Qualité de l'eau	D1	#4: Échantillonnage des lacs et des rivières	OBVZB	MDELC, Associations de lacs	\$\$	En continu					Nombre de stations d'échantillonnage en fonction sur le territoire et nombre de paramètres suivis
Qualité de l'eau	B1 à B4	#5: Promouvoir l'amélioration des techniques d'assainissement et de traitement des eaux usées municipales (usines, industries, ouvrage de surverse, etc.)	OBVZB	Municipalités, MDELC, MAMOT	\$\$		X	X	X	X	Nombre de stations conformes aux nouvelles techniques d'assainissement des eaux et création d'un dépliant sur les techniques écoresponsables à adopter
Qualité de l'eau	B6 et C8	#6: Sensibilisation et promotion de la mise en conformité des installations individuelles de traitement des eaux usées	OBVZB, Municipalités	MRC, Citoyens	\$	X	X	X			Nombre de résidences non conformes, nombre de personnes sensibilisées et réduction du nombre de rejets non traités
Qualité de l'eau	D1	#7: Améliorer la qualité des eaux de surface des plans d'eau	OBVZB	MDELC	\$\$	En continu					Faire un suivi physico-chimique de l'eau aux différentes stations d'échantillonnages et en faire l'historique au fil des ans
Qualité de l'eau	D3	#8: Cartographier toutes les prises d'eau souterraine du territoire	OBVZB, MRC	MAPAQ, Municipalités, MSSS, Citoyens	\$			X	X	X	Nombre de puits privés sur le territoire et cartographie réalisée
Qualité de l'eau	G1	#9: Sensibilisation de la population aux risques liés aux inondations	OBVZB, Municipalités	MRC, MSSS, Citoyens	\$	En continu					Les résidents riverains sont sensibilisés et les sites potentiels d'inondations sont cartographiés
Qualité de l'eau	C4 et C5	#10: Réduire l'apport de sédiments dans les différents plans d'eau	MAPAQ, MAMOT, Municipalités	OBVZB, Résidents riverains, Producteurs agricoles	\$\$	En continu					Nombre de citoyens sensibilisés aux bandes riveraines, nombre de producteurs rencontrés et distance de bandes riveraines travaillées, promotion du semis-direct
Quantité d'eau	E1 et E3	#11: Soutenir et promouvoir un programme de réduction de consommation d'eau des industries, commerces et particuliers	Municipalités, OBVZB	Citoyens, Industries, Producteurs agricoles, MAPAQ, MAMOT	\$\$				X	X	Nombre de municipalités participant à l'implantation d'un programme de diminution de la quantité d'eau utilisée par les divers milieux et vérification de l'état des conduites d'eau potable

Annexe 4 - Plan d'action tiré du PDE

Thèmes (Enjeux)	Objectifs	Actions	Intervenants		Coûts	Échéancier proposé					Indicateurs de performance
			Responsables	Partenaires		2013	2014	2015	2016	2017	
Conservation et restauration des écosystèmes	C2, I1 à I3	#12: Protection, préservation et valorisation des bandes riveraines	OBVZB, MAPAQ, MRC, MDDELCC	Propriétaires privés (milieu agricole et forestier), ARL	\$\$	En continu					Nombre de mètres de bandes riveraines problématiques, en bon état ou aménagées
Conservation et restauration des écosystèmes	J1	#13: Protection, préservation et valorisation des milieux humides	MAPAQ, MDDELCC, MERN, MFFP, OBVZB, MRC, MAMOT	Propriétaires privés, SCTL, Fiducie écosystème Lanaudière, Municipalités	\$\$	En continu					Nombre de milieux humides protégés, superficie protégée, nombre d'actions entreprises et nombre de plans de conservation
Conservation et restauration des écosystèmes	J1 à J3	#14: Protection de la faune et de la flore (espèces menacées et envahissantes)	MDDELCC, MTQ	OBVZB, MRC, Municipalités, Associations de lacs	\$\$	En continu					Nombre d'espèces menacées répertoriées et protégées, nombre d'espèces envahissantes répertoriées et sensibilisation de la population à ces différentes espèces
									X	X	Réalisation d'un projet de réhabilitation du foule-roche gris sur la rivière Bayonne, dans le secteur de Saint-Félix-de-Valois et éventuellement à Sainte-Élisabeth
Conservation et restauration des écosystèmes	J6	#15: Corvée de nettoyage	OBVZB	Citoyens, Écoles, Municipalités	\$	En continu					Nettoyer les rivières des débris et déchets qui s'y trouvent et quantité totale ramassée
Conservation et restauration des écosystèmes	H1	#16: Réaliser une étude sur la charge sédimentaire des rivières principales	OBVZB	MDDELCC	\$\$			X	X		Quantité de sédiments rejetés dans le fleuve Saint-Laurent et le lac Saint-Pierre provenant des cinq rivières principales
Conservation et restauration des écosystèmes	H1	#17: Connaître le débit aux embouchures des rivières principales	OBVZB	Municipalités, Citoyens, MDDELCC	\$\$				X	X	Nombre de stations en fonction, nombre d'échelles limnimétrique et fréquence de mesures de débit
Conservation et restauration des écosystèmes	J5	#18: Répertoire les zones de fraie et réhabiliter l'habitat des poissons	OBVZB	MFFP, MTQ	\$\$				X	X	Nombre d'habitats réhabilités et cartographie réalisée
Conservation et restauration des écosystèmes	J1	#19: Inventorier les micromammifères et amphibiens reptiles dans l'écosystème du lac Mondor	OBVZB, MFFP	MFFP, Association du lac Mondor, Municipalité, Promoteur immobilier	\$\$	X	X				Nombre d'espèces répertoriées, présence ou non d'espèces menacées ou vulnérables et cartographie réalisée
Conservation et restauration des écosystèmes	J1	#20: Inventorier les micromammifères et amphibiens reptiles dans l'écosystème du Bras du Sud-Ouest	OBVZB	MFFP, MDDELCC, MAPAQ	\$\$					X	Nombre d'espèces répertoriées, présence ou non d'espèces menacées ou vulnérables et cartographie réalisée

Annexe 4 - Plan d'action tiré du PDE

Thèmes (Enjeux)	Objectifs	Actions	Intervenants		Coûts	Échéancier proposé					Indicateurs de performance
			Responsables	Partenaires		2013	2014	2015	2016	2017	
Accessibilité	L3	#21: Cartographier, développer et promouvoir les sentiers pédestres et les circuits cyclables	OBVZB	MRC, Municipalités	\$\$	En continu					Nombre de kilomètres de sentiers pédestres et circuits cyclables et cartographie réalisée
Accessibilité	K1	#22: Développer de nouveaux accès publics aux différents plans d'eau	MRC, Municipalités	OBVZB	\$\$	En continu					Nombre d'accès nouvellement aménagés
N/D	N/D	#23: Assurer le suivi de la mise en œuvre du plan d'action	OBVZB	N/D	\$	En continu					Rédiger un bilan des actions effectuées annuellement
N/D	N/D	#24: Délimiter les frontières du territoire selon l'écoulement des eaux des Tourbières de Lanoraie	OBVZB, CARA	MDELCC, MRC	\$				X		Cartographie réalisée